



*@вгустовская конференция работников образования
городского округа Тольятти - 2012*

Мэрия городского округа Тольятти



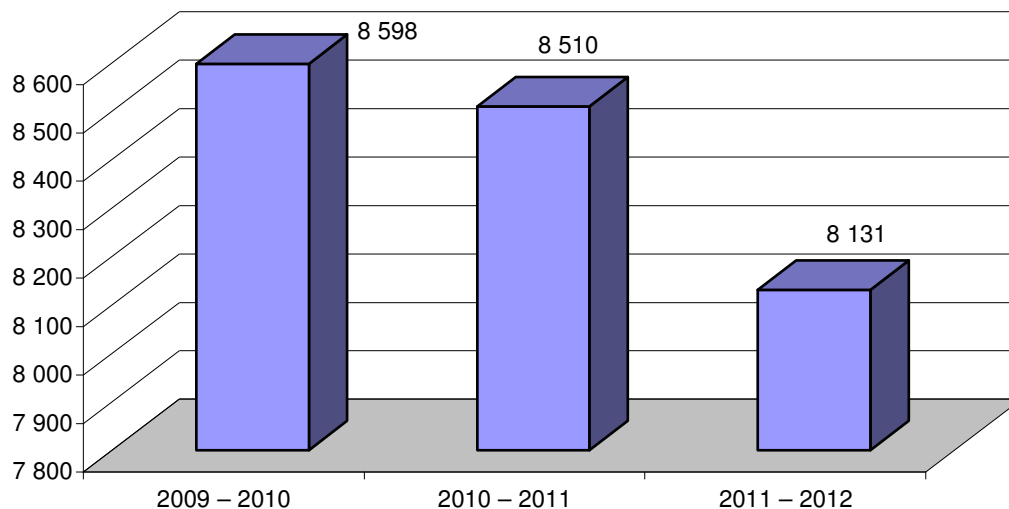
Департамент образования

**МУНИЦИПАЛЬНАЯ СИСТЕМА ОБРАЗОВАНИЯ
ГОРОДСКОГО ОКРУГА ТОЛЬЯТТИ
В ЦИФРАХ И ФАКТАХ**

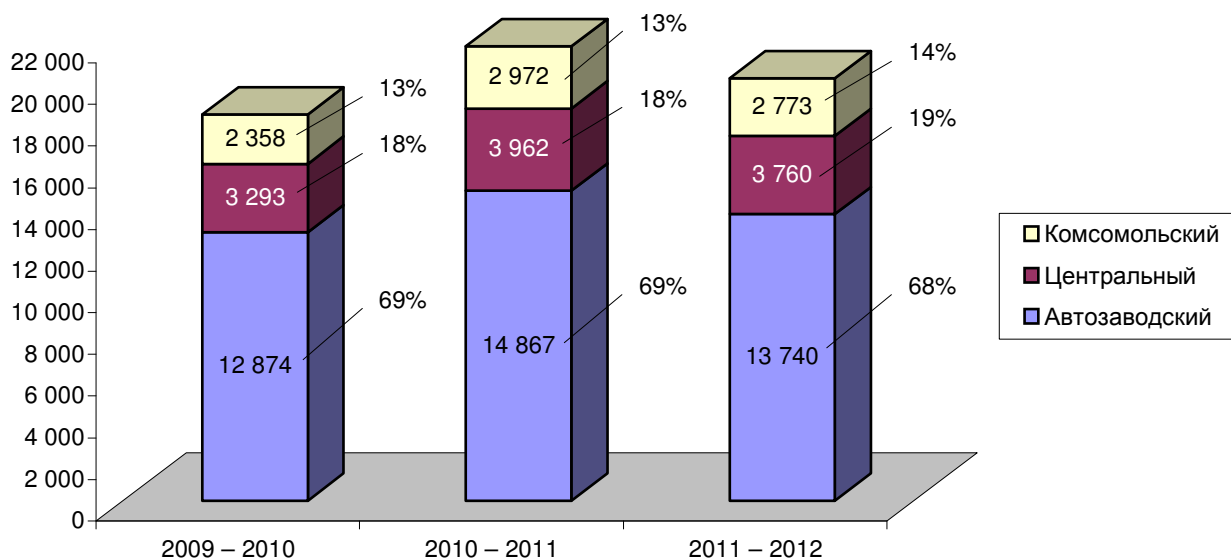
Тольятти
2012

ДОШКОЛЬНОЕ ОБРАЗОВАНИЕ

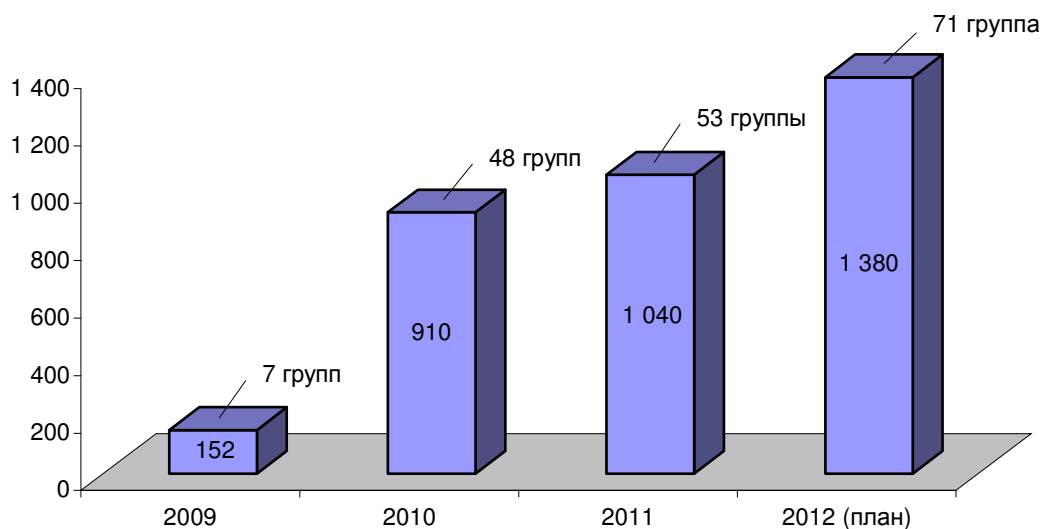
Динамика рождаемости детей (количество детей от 0 до 1 года)



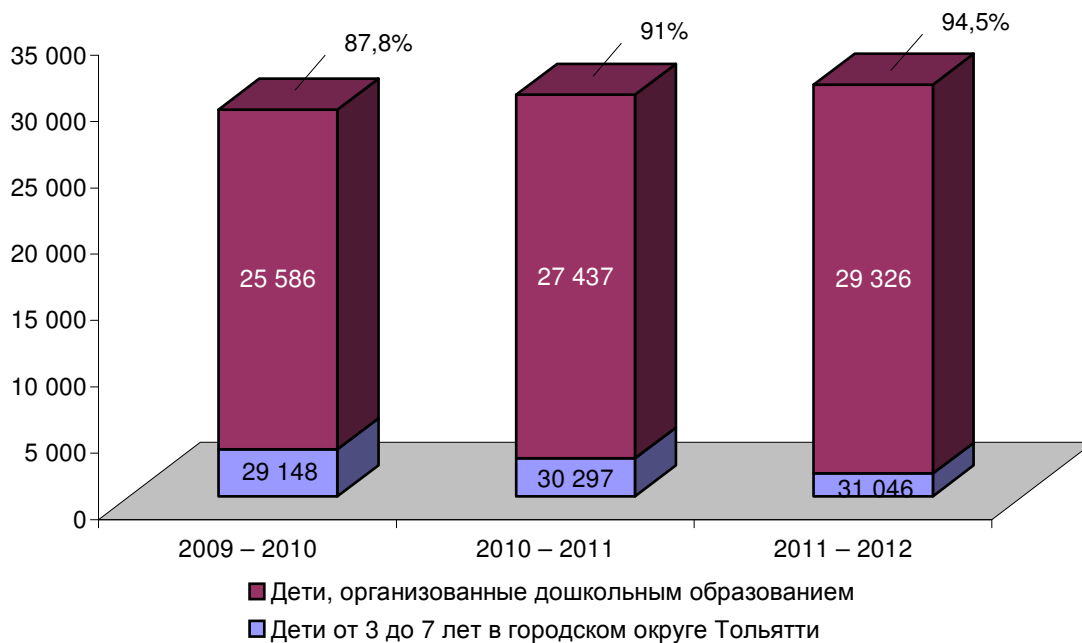
Динамика количества очередников (чел.) от 0 до 7 лет на получение мест в дошкольных учреждениях (по районам)



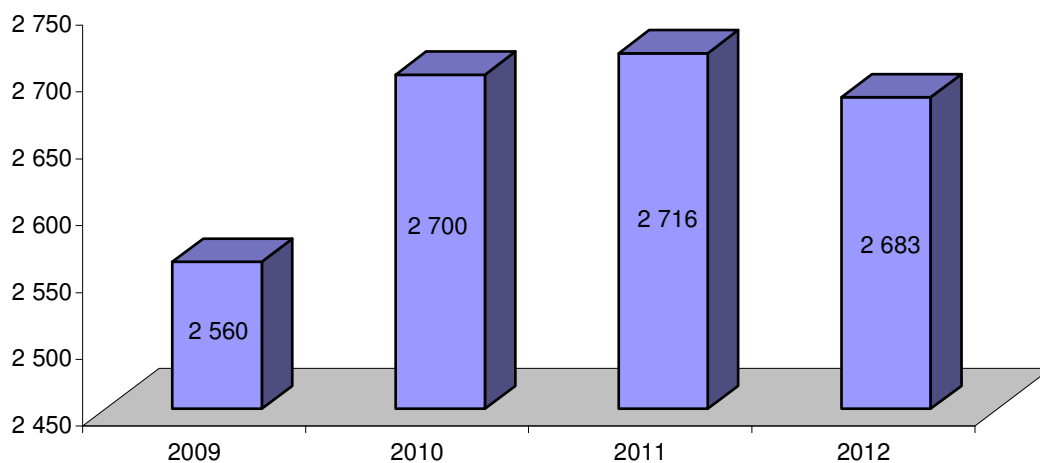
Динамика количества мест в дошкольных образовательных учреждениях, созданных в результате дополнительно открытых групп



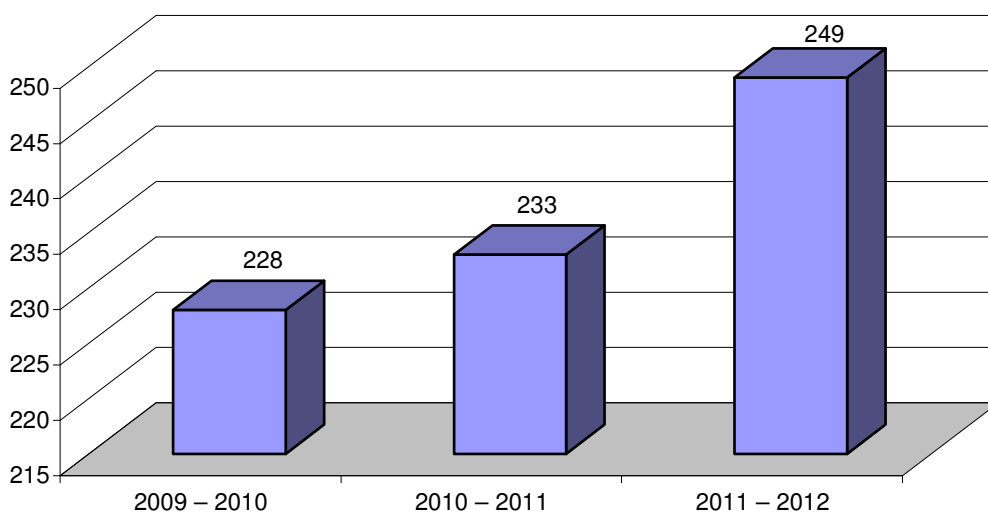
Динамика охвата дошкольным образованием детей от 3 до 7 лет (% от общего количества детей, проживающих на территории г. о. Тольятти)



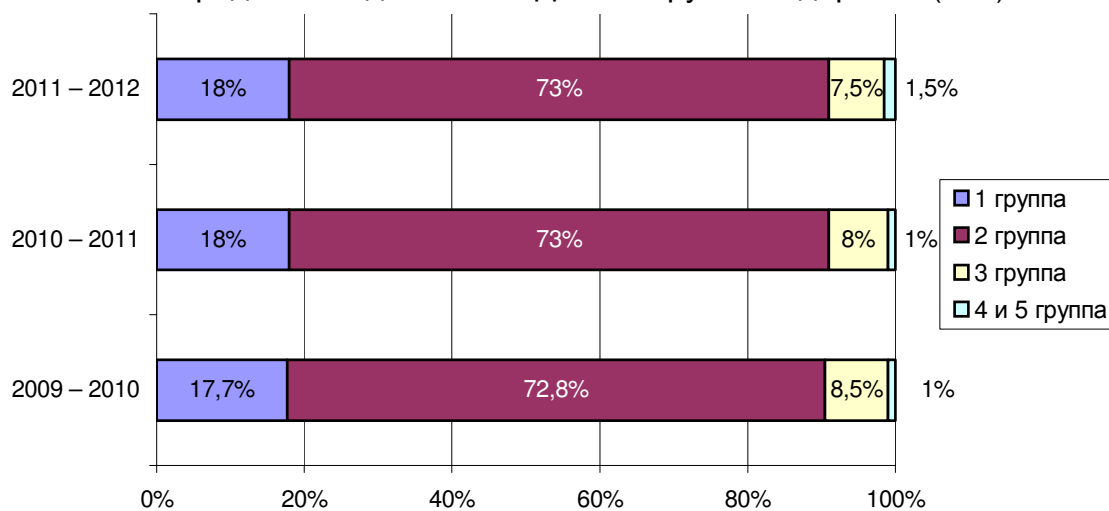
Количество детей, посещающих группы компенсирующей и комбинированной направленностей



Количество детей-инвалидов в МБУ, реализующих основную общеобразовательную программу дошкольного образования

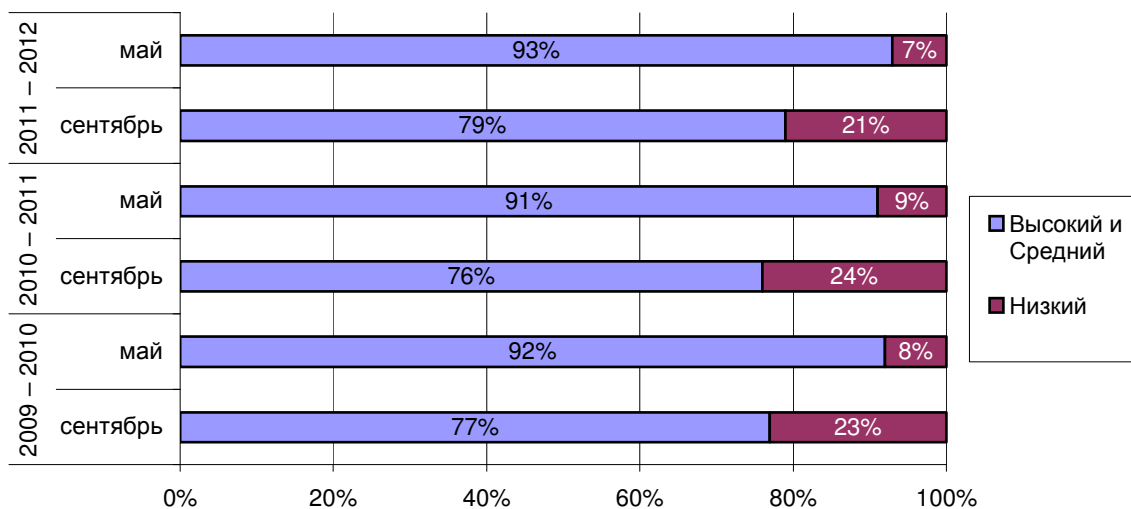


Распределение детей в МБДОУ по группам здоровья (в %)

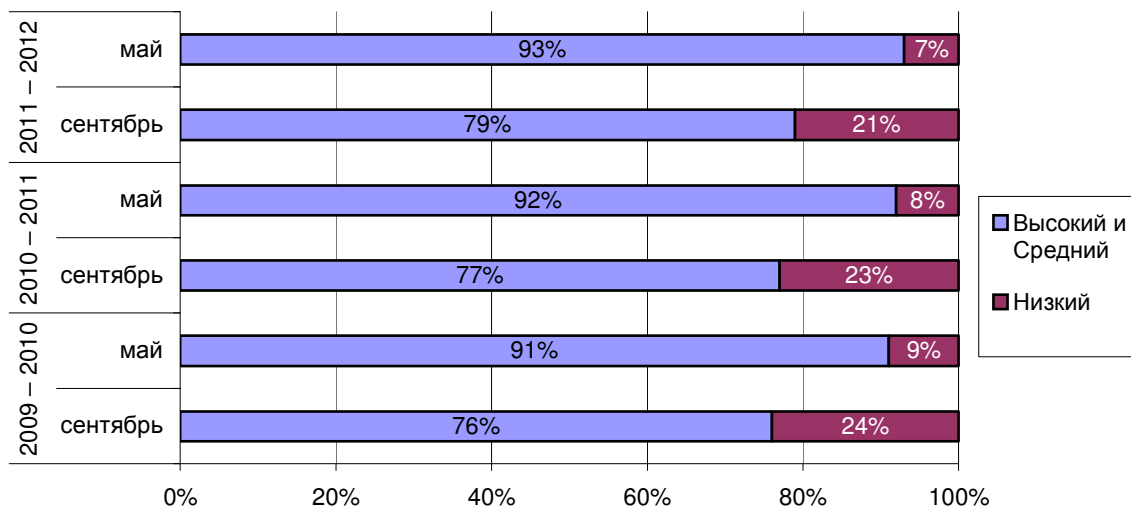


Уровень готовности выпускников дошкольных учреждений
к обучению в школе
Уровень сформированности ключевых компетентностей выпускников МБОУ

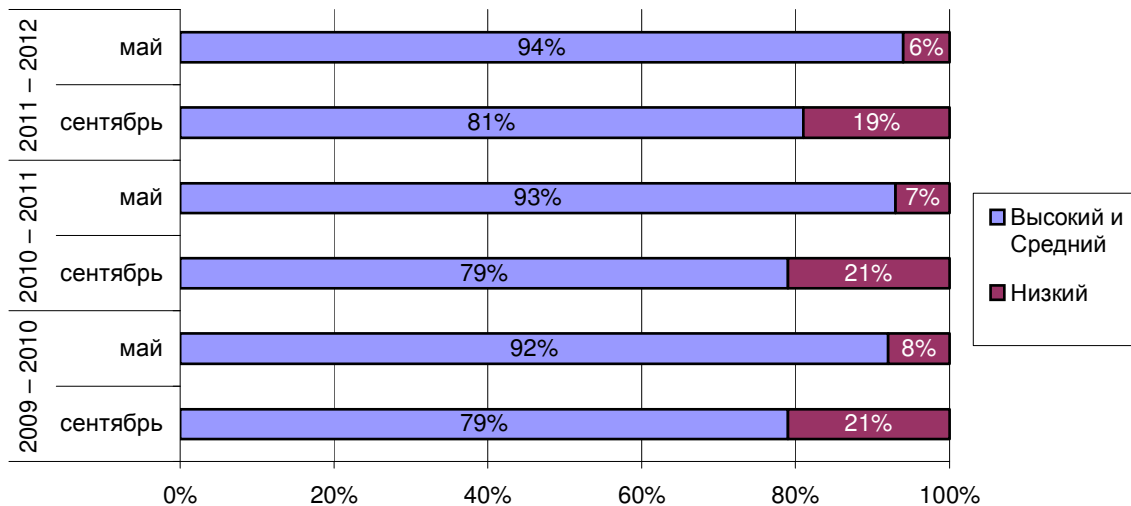
Технологическая компетентность



Информационная компетентность

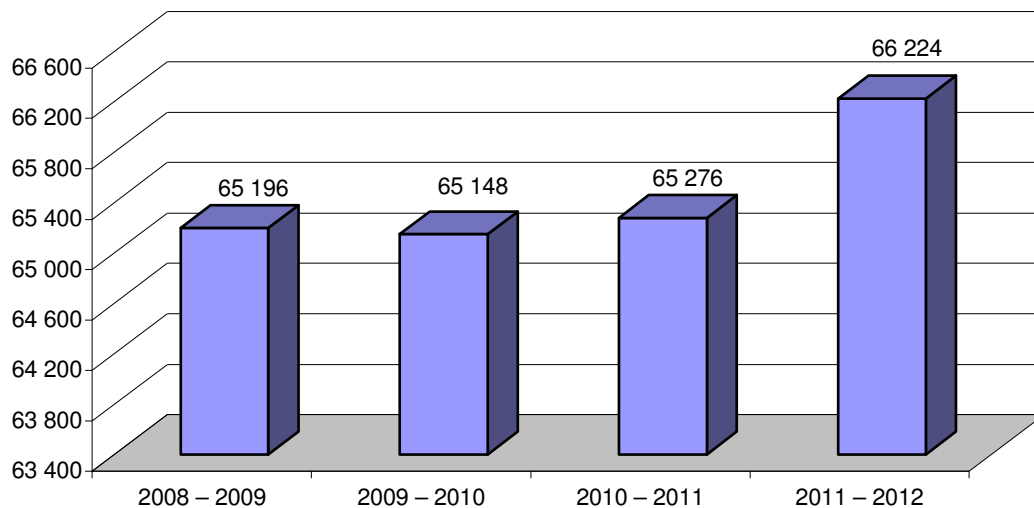


Социально-коммуникативная компетентность

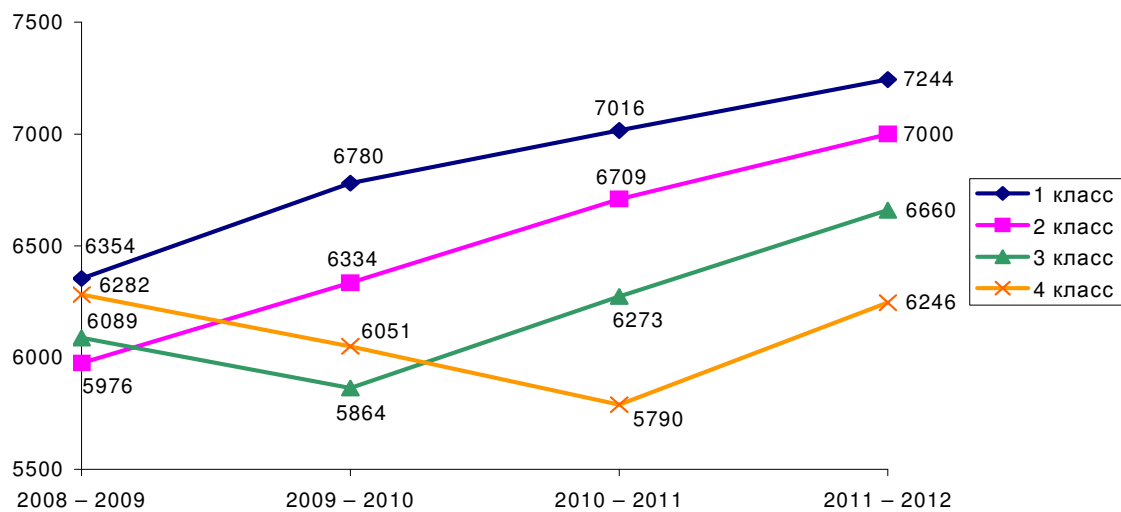


ОБЩЕЕ ОБРАЗОВАНИЕ

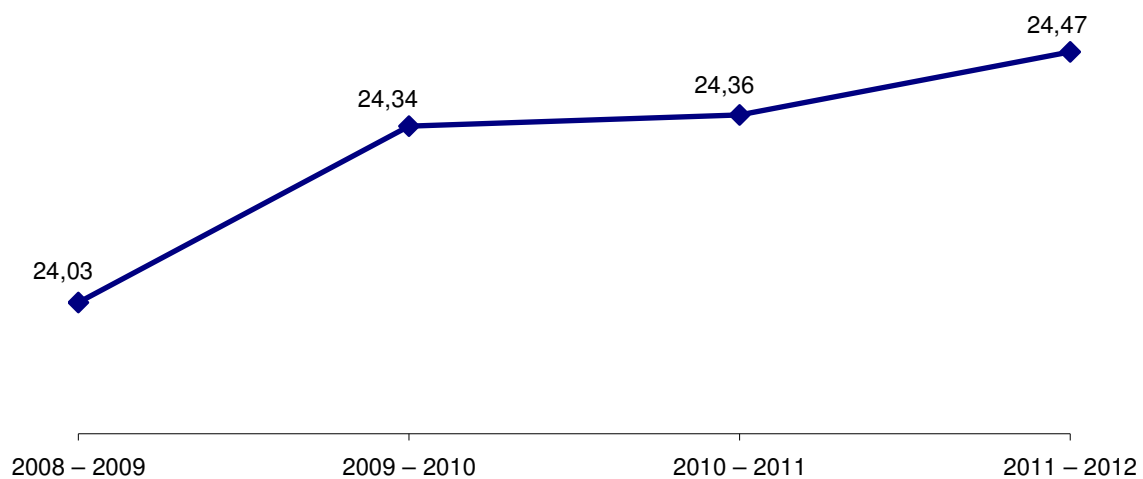
Динамика изменений количественного состава обучающихся
(информация на начало учебного года)



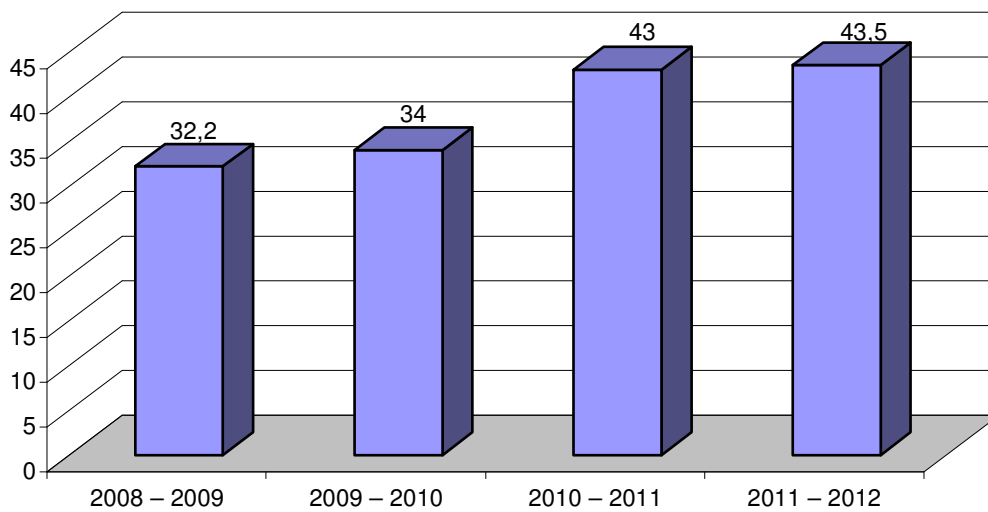
Динамика изменения численности обучающихся I степени обучения по годам (чел.)



Средняя наполняемость классов-комплектов МБУ по годам



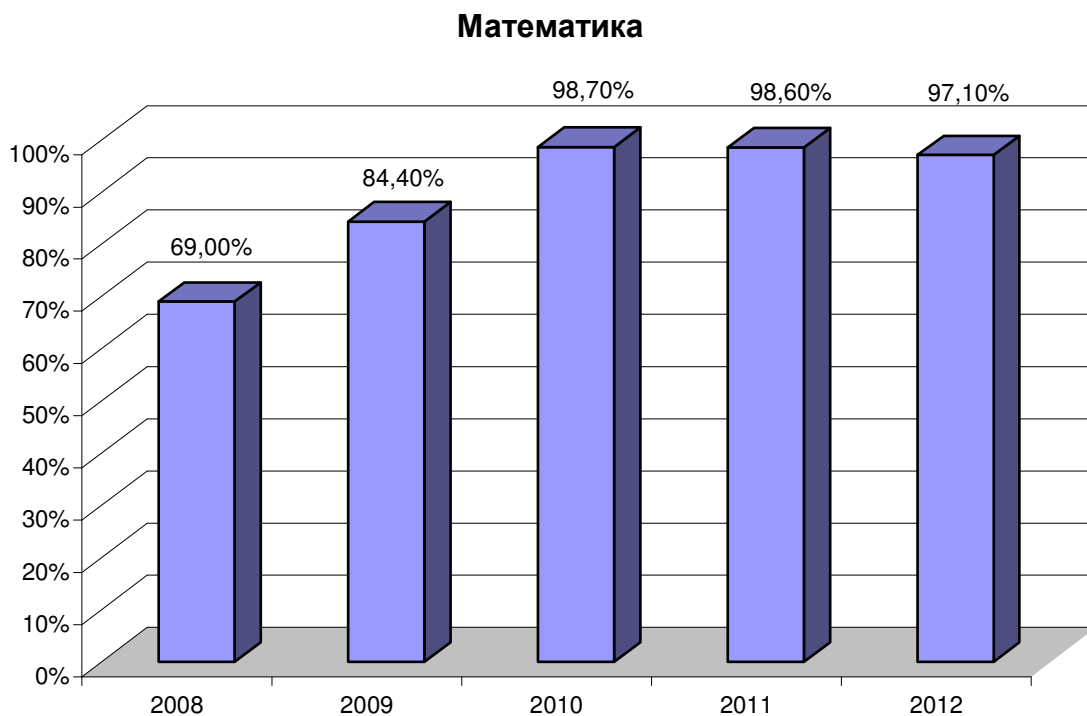
Доля (%) обучающихся, окончивших 9-й класс и продолживших обучение в СПО



Доля общеобразовательных учреждений, в которых процент учащихся, получивших положительные оценки на ЕГЭ (по обязательным предметам), превышает 75%

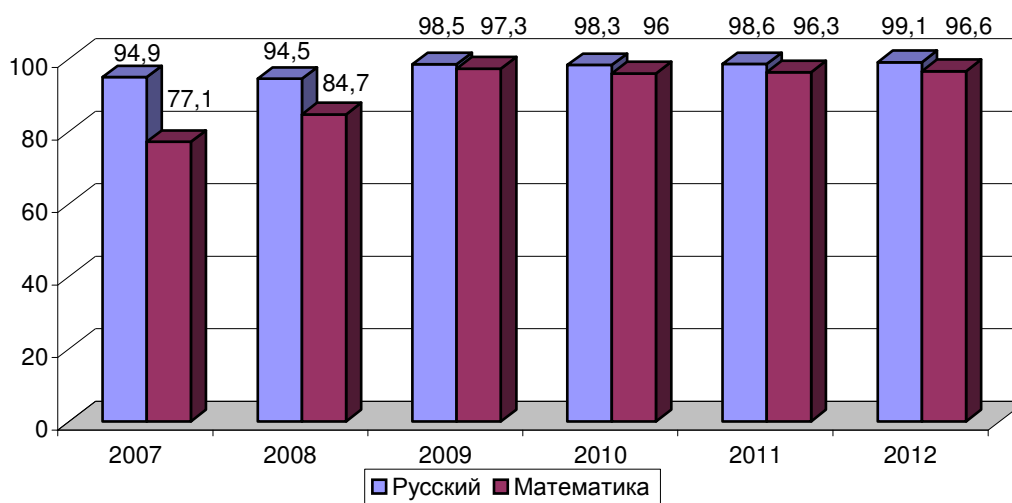


Примечание: Включая учащихся вечернего отделения и экстерната

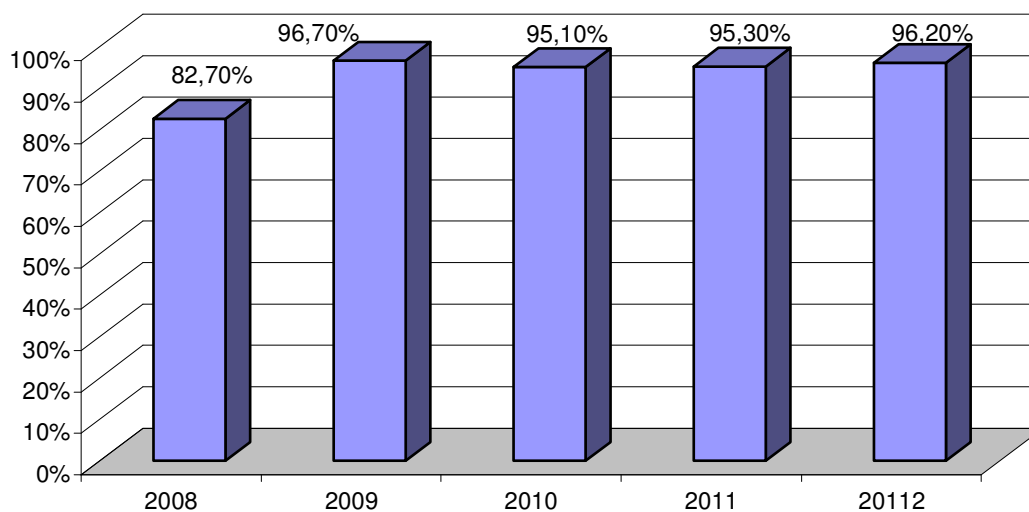


Примечание: Включая учащихся вечернего отделения и экстерната

Динамика успеваемости¹ выпускников общеобразовательных учреждений г. о. Тольятти по обязательным предметам ЕГЭ (в %)

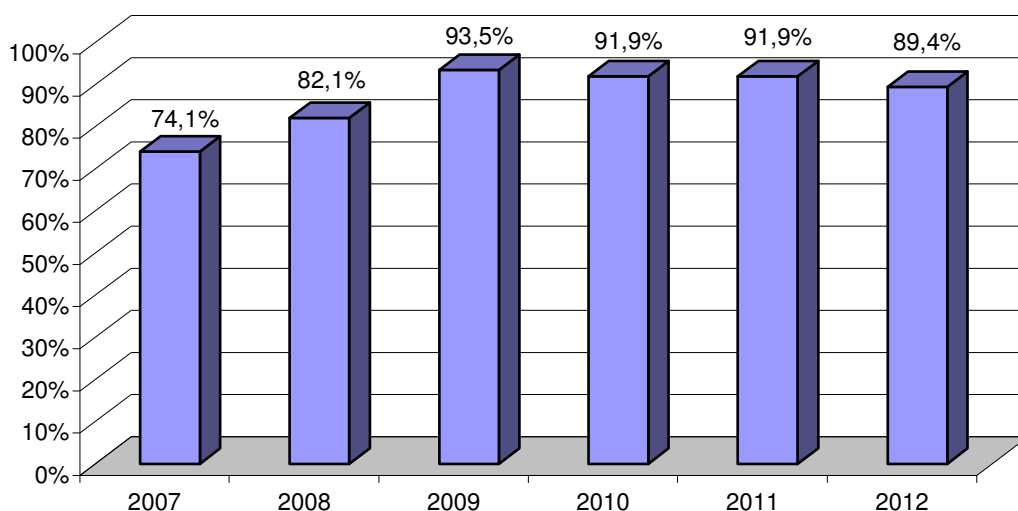


Доля выпускников МБУ, успешно сдавших ЕГЭ по двум обязательным предметам, от числа выпускников МБУ, участвовавших в ЕГЭ



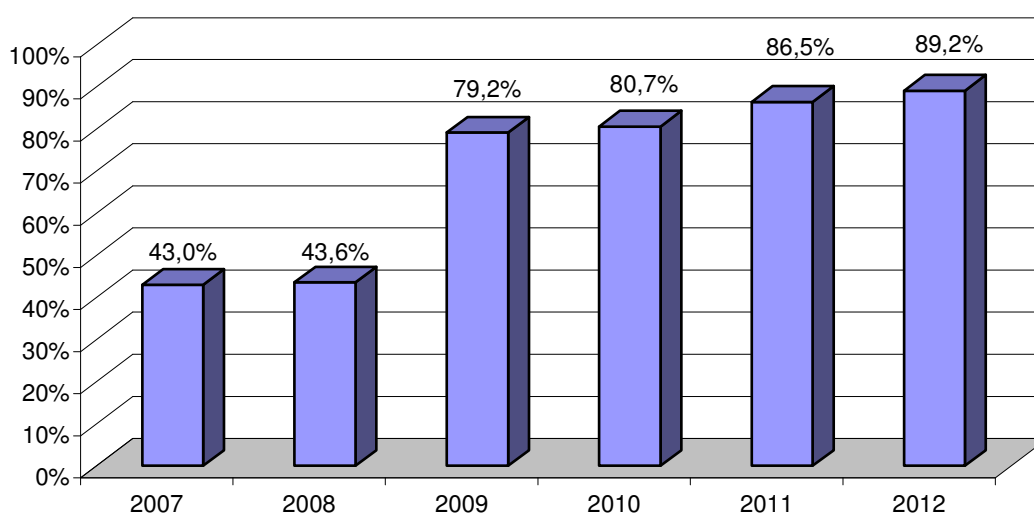
¹ За процент успеваемости принимается доля выпускников, получивших по итогам ЕГЭ балл выше минимального, от общего количества выпускников, сдававших ЕГЭ по данному предмету

Доля выпускников МБУ, успешно сдавших ЕГЭ по всем заявленным ими предметам, от общего количества участников ЕГЭ

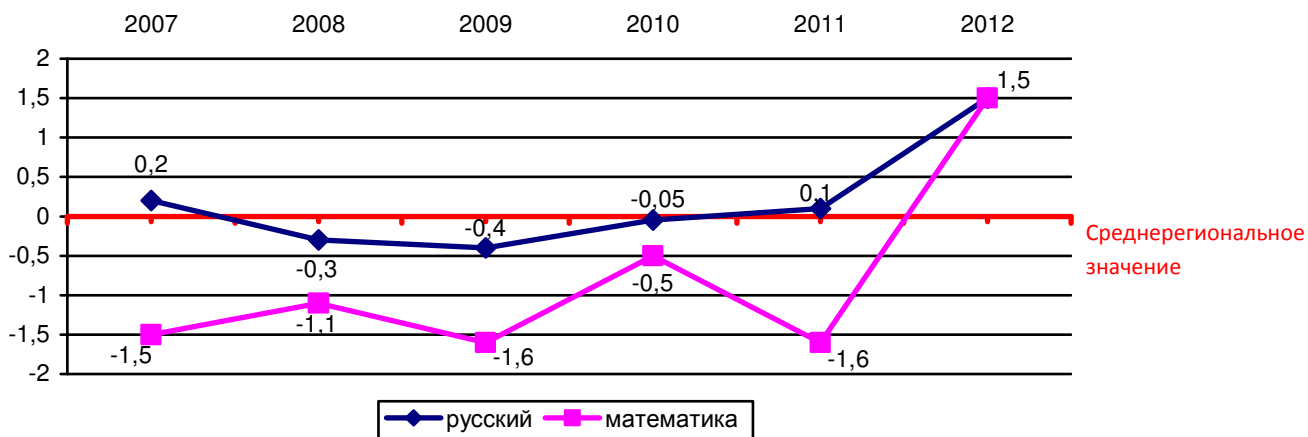


Примечание: Расчет данного показателя производится по всем участникам, сдававшим от одного (выпускники 2009, 2010, 2011 годов, не сдавшие в прошлые годы один из обязательных экзаменов) до восьми экзаменов.

Доля выпускников МБУ, успешно сдавших три и более предмета в форме ЕГЭ, от общего количества участников ЕГЭ



Динамика отклонений среднего балла ЕГЭ по г. о. Тольятти от среднерегionalных показателей по обязательным предметам

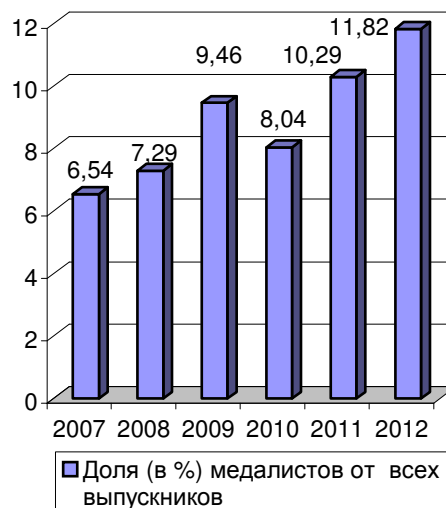


Профильное обучение на территории городского округа Тольятти

Результаты ЕГЭ выпускников 11-х классов,
обучавшихся в профильных классах и классах углубления

Наименование предмета	Кол-во выпусков 11 классов, изучавших предмет на профильном или углубленном уровне		Из них сдавали ЕГЭ по данному предмету				Из сдававших ЕГЭ по данному предмету получили балл выше среднего по Самарской области			
	2011 год	2012 год	2011 год		2012 год		2011 год		2012 год	
			кол-во человек	доля (%)	кол-во человек	доля (%)	кол-во человек	доля (%)	кол-во человек	доля (%)
русский язык	475	780	471	99,20%	779	99,87%	337	71,50%	520	66,75%
математика	688	1640	686	99,70%	1638	99,88%	495	72,20%	1115	68,07%
английский язык	239	465	96	40,20%	137	29,46%	77	80,20%	106	77,37%
биология	148	317	96	64,90%	226	71,29%	65	67,70%	157	69,47%
география	0	13	0	0,00%	1	7,69%	0	0%	1	100%
информатика и ИКТ	197	292	40	20,30%	78	26,71%	25	62,50%	62	79,49%
история	193	343	78	40,40%	127	37,03%	46	59,00%	80	62,99%
литература	152	274	36	23,70%	53	19,34%	24	66,70%	40	75,47%
немецкий язык	2	2	0	0%	0	0%	0	0%	0	0%
общество	332	753	247	74,40%	618	82,07%	154	62,30%	397	64,24%
физика	305	589	152	49,80%	380	64,52%	103	67,80%	222	58,42%
французский язык	6	0	2	33,30%	0	0%	1	50,00%	0	0%
химия	106	268	82	77,40%	185	69,03%	56	68,30%	119	64,32%
<i>Общий итог</i>	<i>2843</i>	<i>5736</i>	<i>1986</i>	<i>69,90%</i>	<i>4222</i>	<i>73,61%</i>	<i>1383</i>	<i>69,60%</i>	<i>2819</i>	<i>66,77%</i>

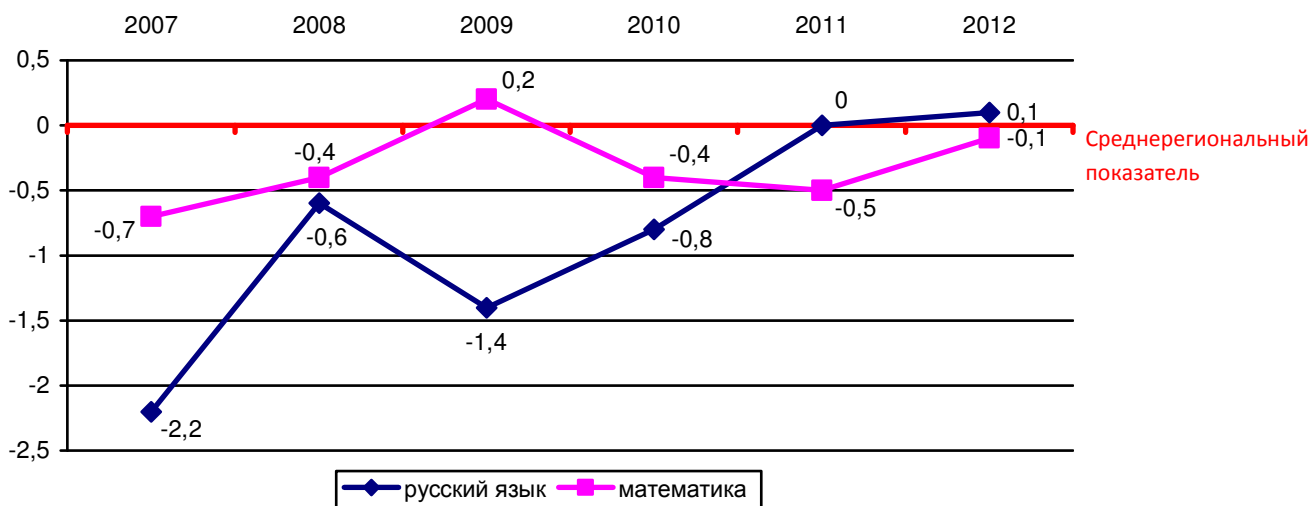
Динамика количества медалистов г. о. Тольятти за 2007 – 2012 гг.



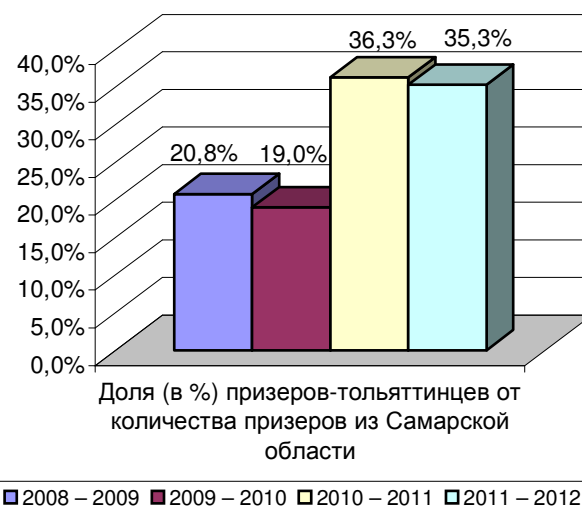
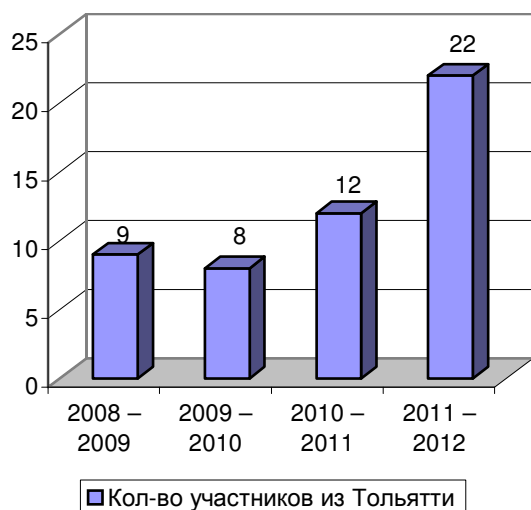
Динамика среднего балла ЕГЭ по русскому языку и математике выпускников-медалистов

	русский язык					математика				
	2008	2009	2010	2011	2012	2008	2009	2010	2011	2012
золото	79,0	79,0	81,3	87,2	85,9	73,8	67,7	68,3	71,2	69,1
серебро	74,1	73,9	75,8	81,5	80,2	64,6	63,9	64,3	65,2	64,1
средний балл медалистов	75,3	76,4	78,7	84,9	83,2	66,8	65,8	66,4	68,8	66,7
среднерегиональный показатель	59,8	61,3	62,6	65,3	64,9	44,0	48,8	47,9	51,3	46,5

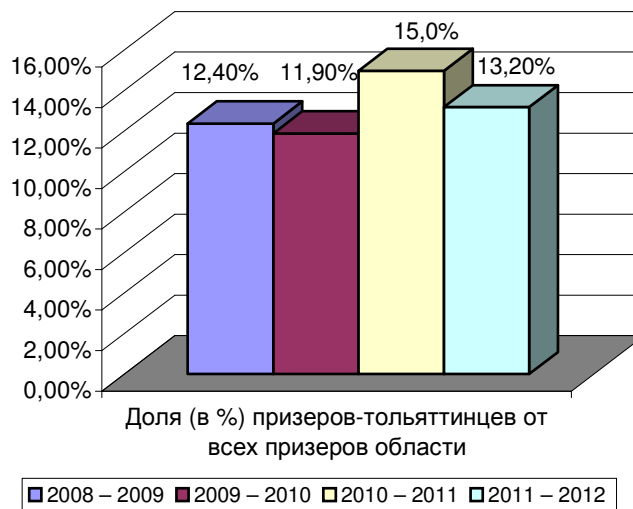
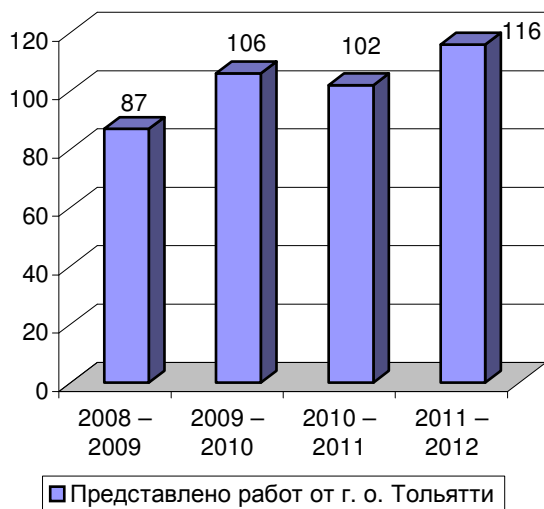
Динамика отклонений среднего тестового балла ГИА в новой форме выпускников 9-х классов МБУ г. о. Тольятти от среднерегиональных показателей



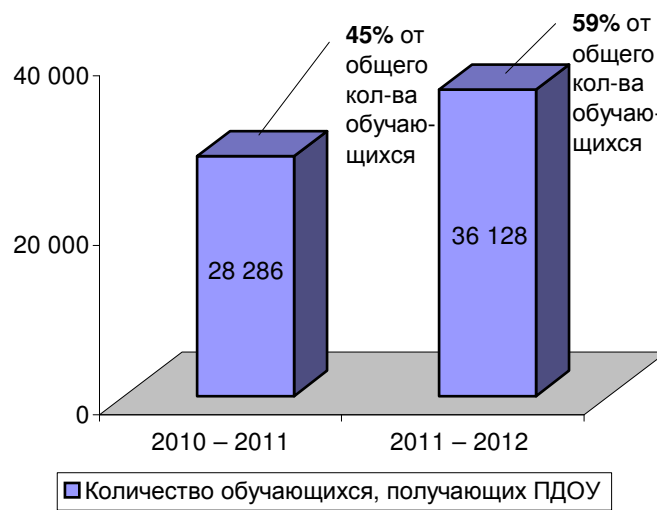
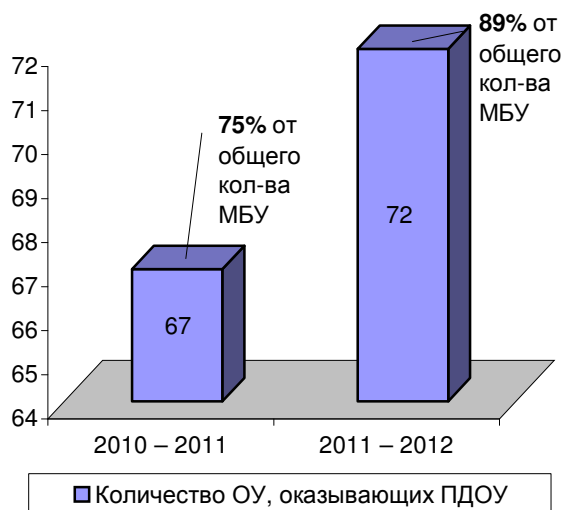
Результаты участия школьников г. о. Тольятти в заключительном этапе Всероссийской предметной олимпиады школьников



Результаты участия школьников г. о. Тольятти в областной научно-практической конференции

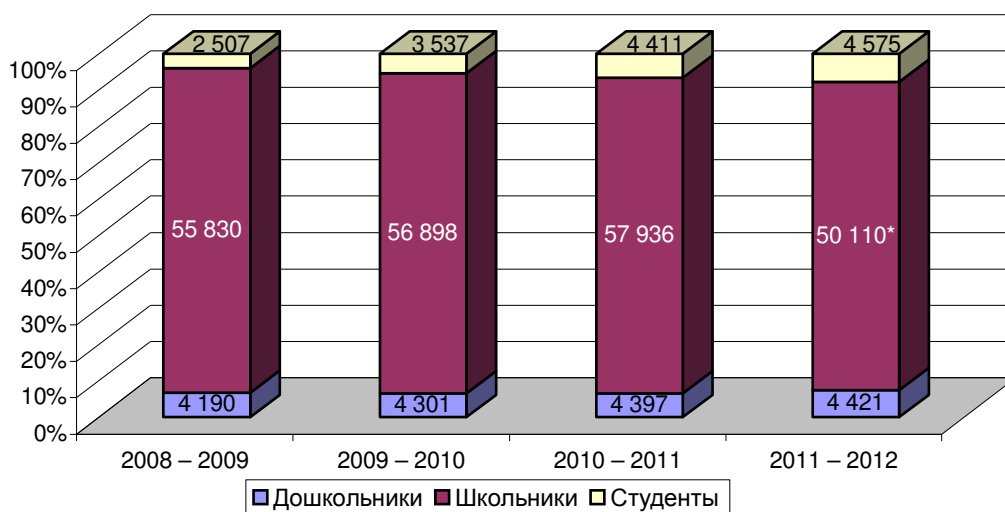


Количество образовательных учреждений городского округа Тольятти, оказывающих дополнительные платные услуги, и количество обучающихся, получающих дополнительные платные услуги



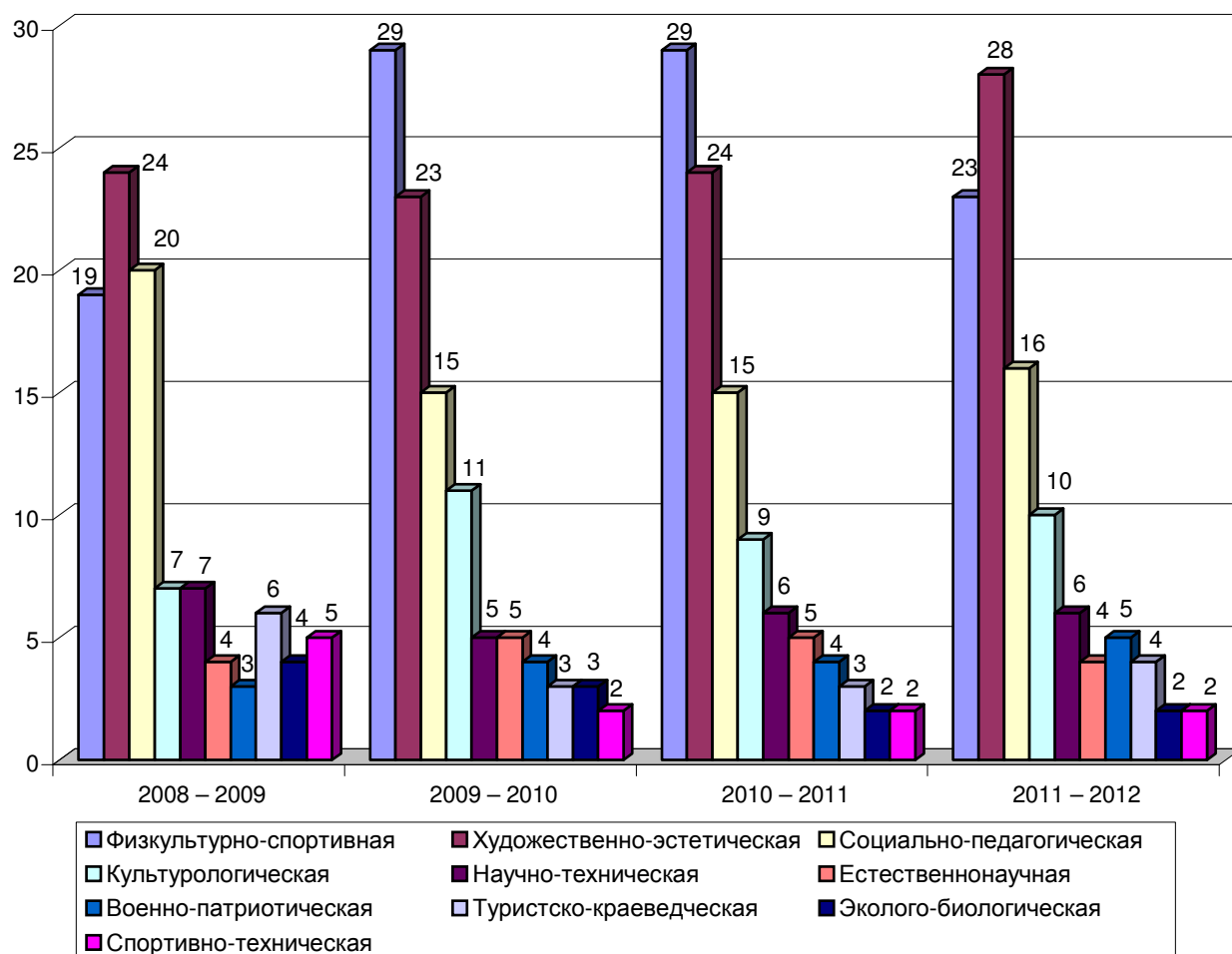
ДОПОЛНИТЕЛЬНОЕ ОБРАЗОВАНИЕ

Структура контингента обучающихся МБОУДОД, структурных подразделений дополнительного образования детей муниципальных общеобразовательных учреждений



* Уменьшение в 2012 году количества детей школьного возраста, занятых в муниципальных образовательных учреждениях дополнительного образования детей произошло за счет перехода 10 спортивных школ из отрасли «Образование» в отрасль «Физическая культура и спорт».

Охват обучающихся, занятых в системе дополнительного образования по направленностям программ (в %)

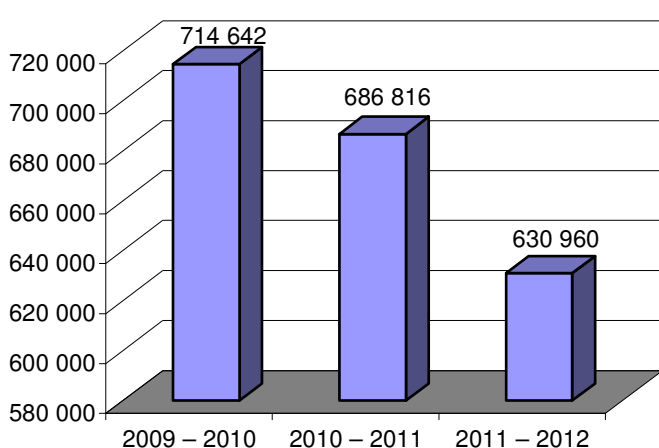


РЕСУРСНАЯ ОБЕСПЕЧЕННОСТЬ СИСТЕМЫ ОБРАЗОВАНИЯ

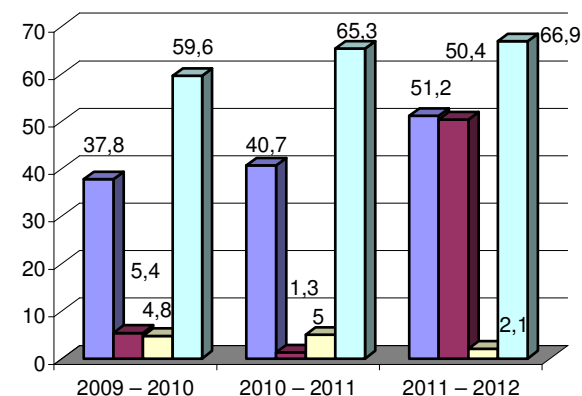
Уровень соответствия условий МБУ для реализации федеральных государственных стандартов начального общего образования

№ п/п	Наименование показателя	2010 – 2011 уч. г.	2011 – 2012 уч. г.
1.	Доля школьников, обучающихся по Федеральным государственным образовательным стандартам (от общей численности учащихся)	0,87%	11,54 %
2.	Доля обучающихся, которым обеспечена возможность пользоваться учебным оборудованием для практических работ и интерактивными учебными пособиями в соответствии с новыми ФГОС (в общей численности обучающихся по новым ФГОС), в том числе: учебным оборудованием для практических работ	15,9 %	71,96 %
3.	Доля педагогических и управленческих кадров общеобразовательных учреждений, прошедших повышение квалификации для работы по ФГОС	11,96 %	19,05 %
4.	Доля оснащения общеобразовательных учреждений учебным оборудованием для реализации ФГОС в рамках поставок по государственному контракту	0%	22 %
5.	Доля общеобразовательных учреждений, в которых осуществлена интеграция с системой дополнительного образования при реализации часов внеурочной деятельности	6%	78 %

Динамика движения библиотечных фондов учебников за три года

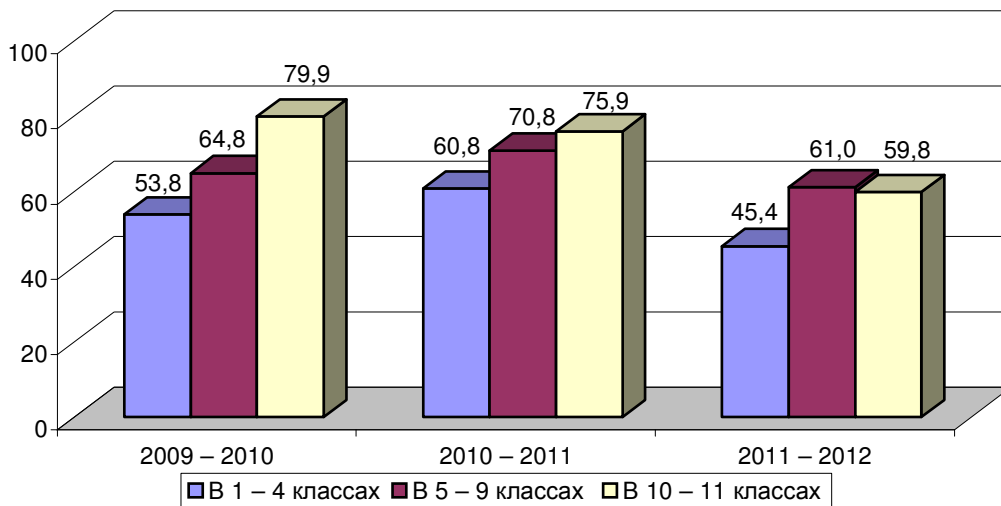


■ Общее количество учебников в библиотечном фонде (экз.)

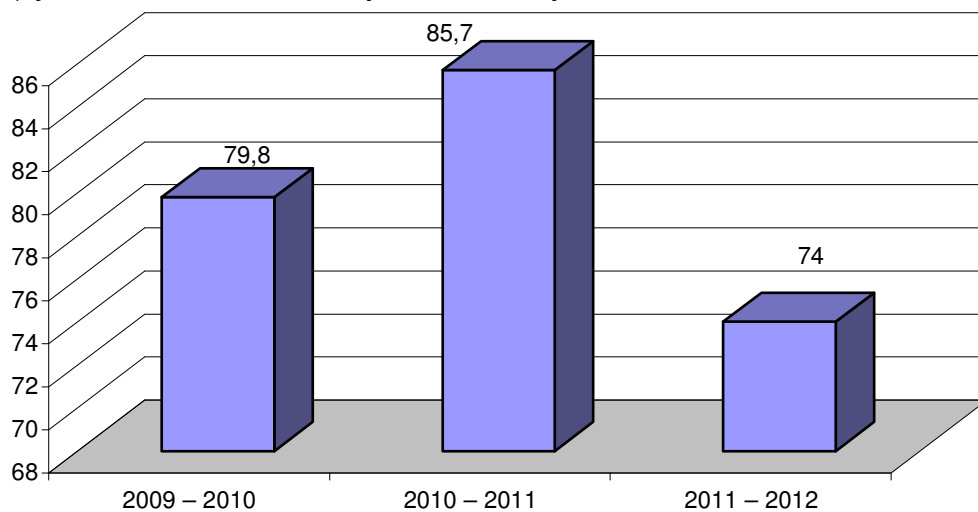


■ % учебников со сроком использования 5 лет
 ■ % морально устаревших учебников
 ■ % физически изношенных учебников
 ■ % учебников, выданных из библиотечного фонда

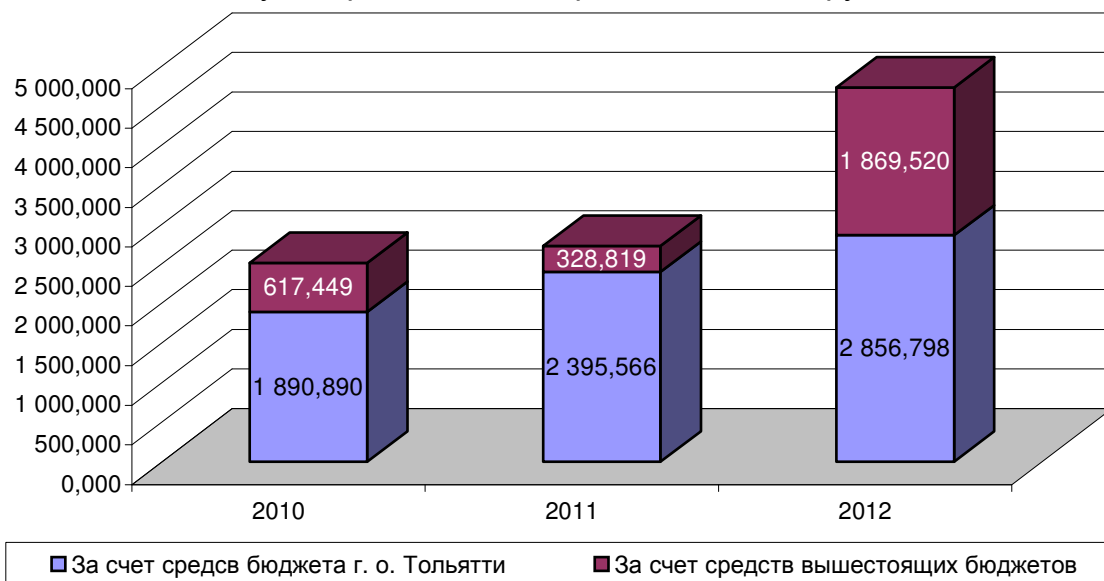
Доля (в%) учебников, выданных обучающимся от потребности



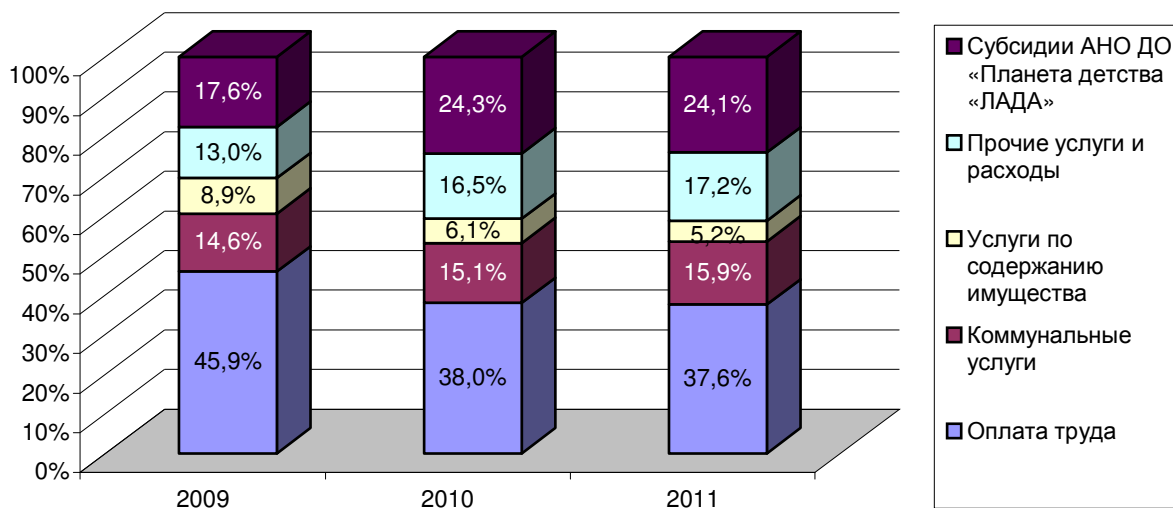
Доля (в %) учебников, выданных учащимся, нуждающимся в социальной поддержке



Сумма расходов на образование, млн. руб.

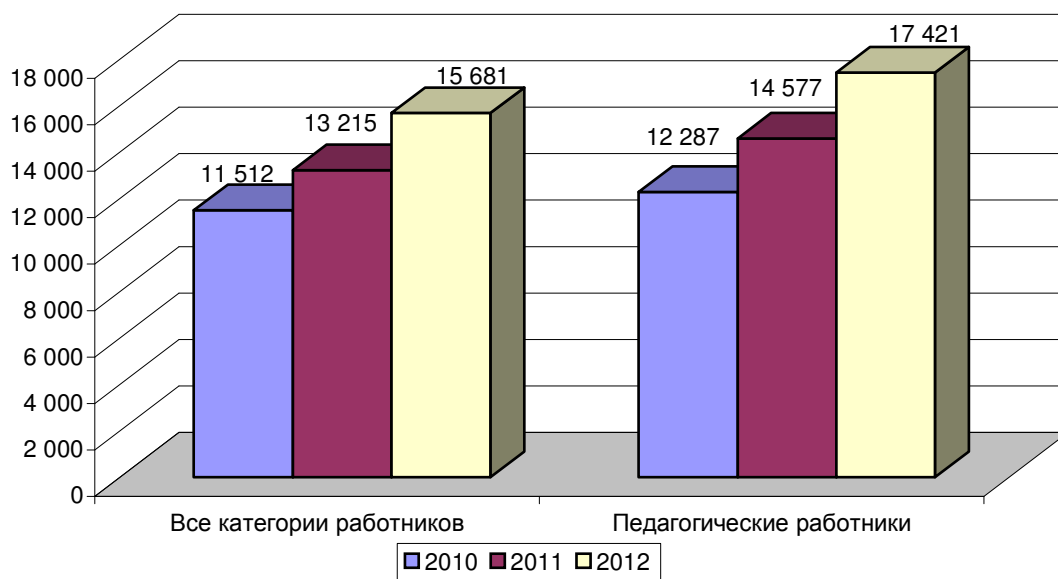


Структура расходов бюджета отрасли «Образование»

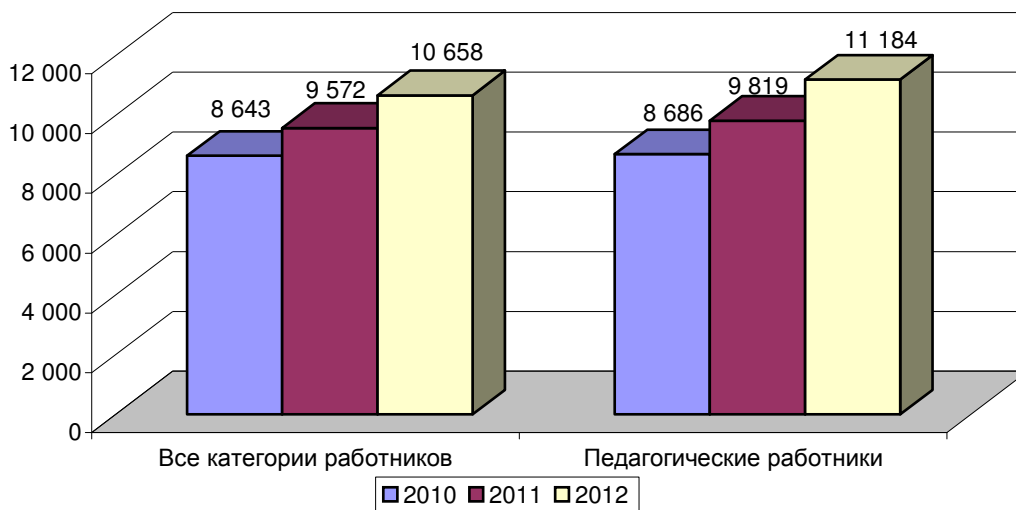


Динамика среднемесячной заработной платы работников отрасли «Образование» (руб.)

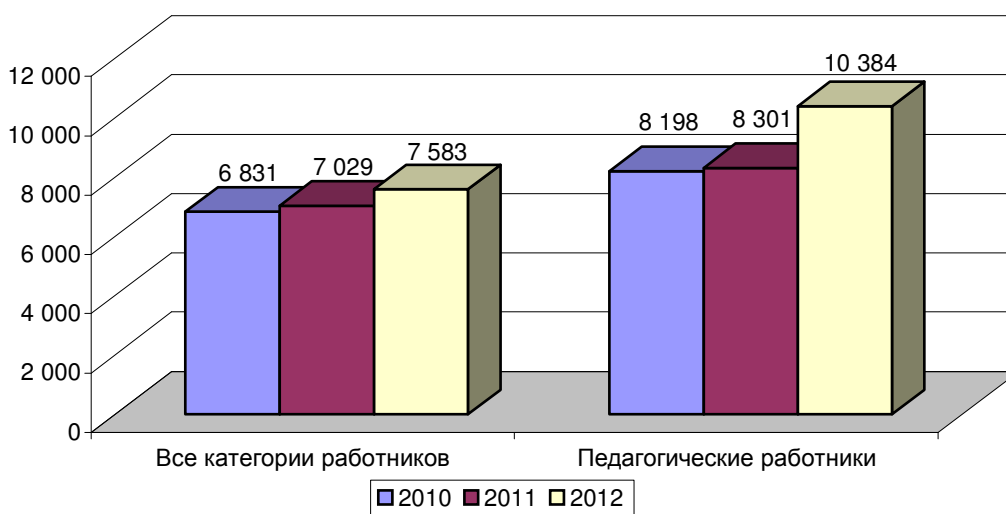
Среднемесячная заработная плата работников МОУ



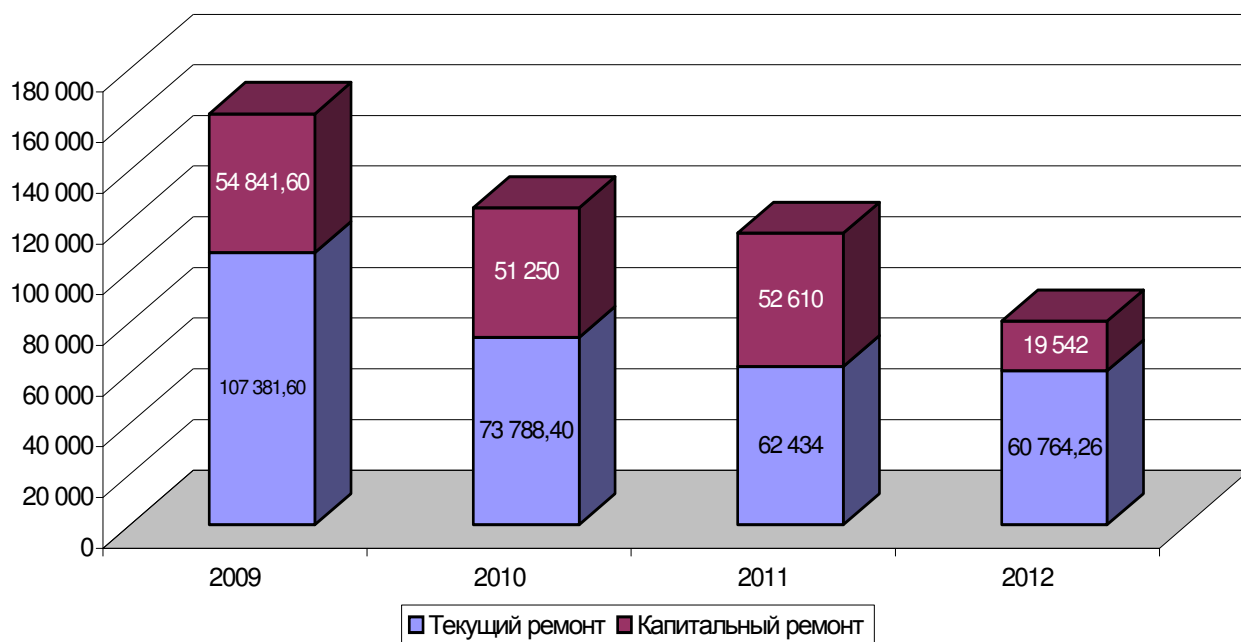
Среднемесячная заработная плата работников МДОУ



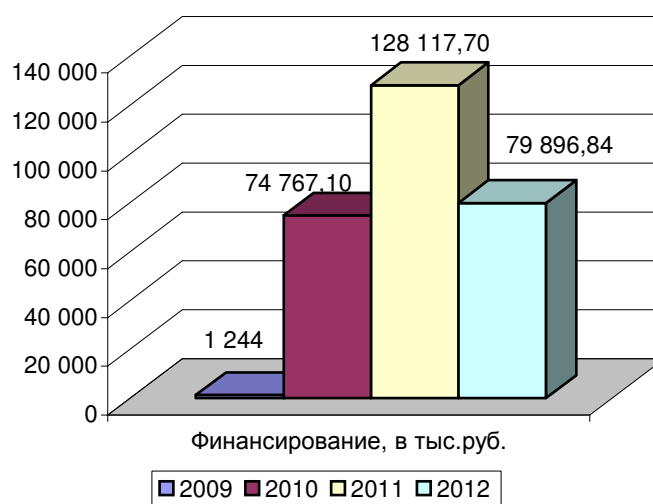
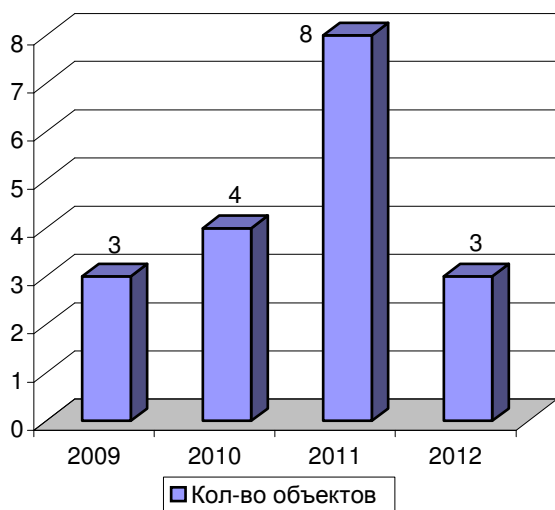
Среднемесячная заработная плата работников МОУ ДОД



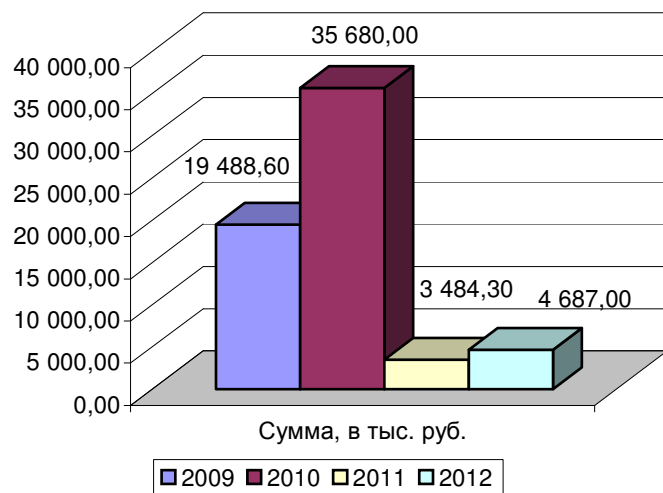
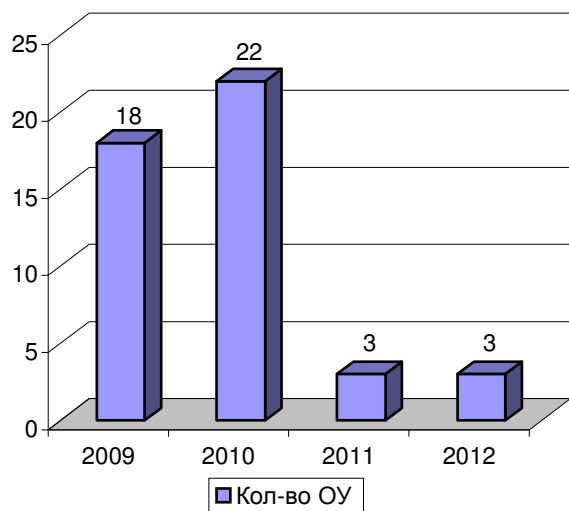
Финансирование мероприятий по текущему и капитальному ремонту зданий муниципальных образовательных учреждений



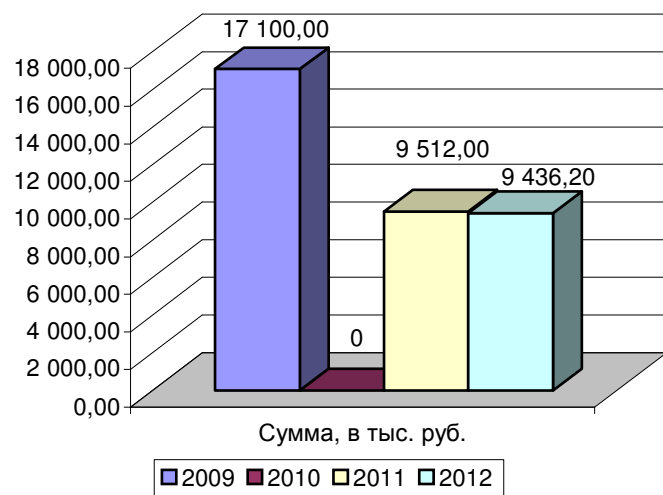
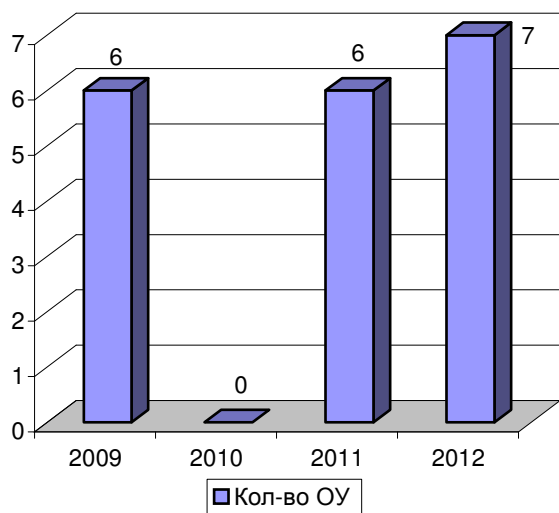
Финансирование капитального строительства объектов отрасли «Образование»



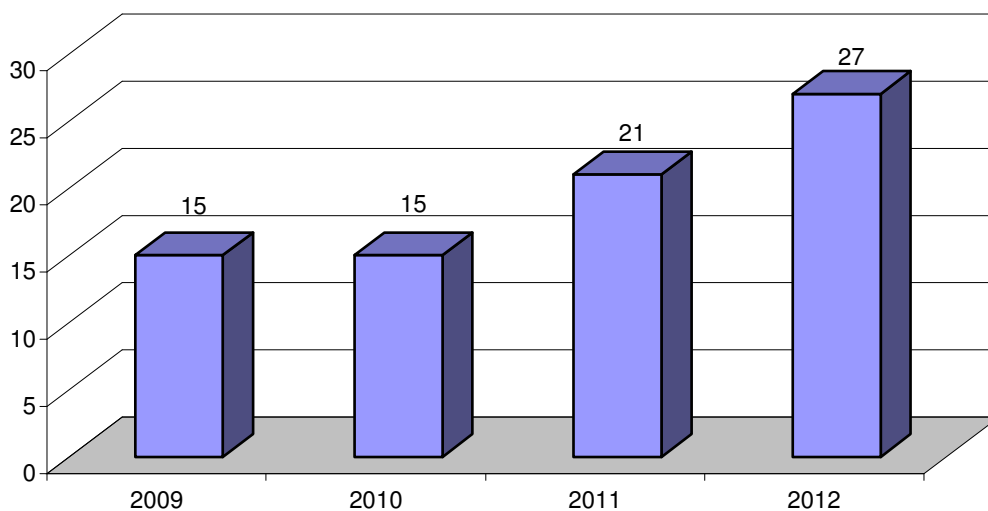
Финансирование капитального ремонта кровли



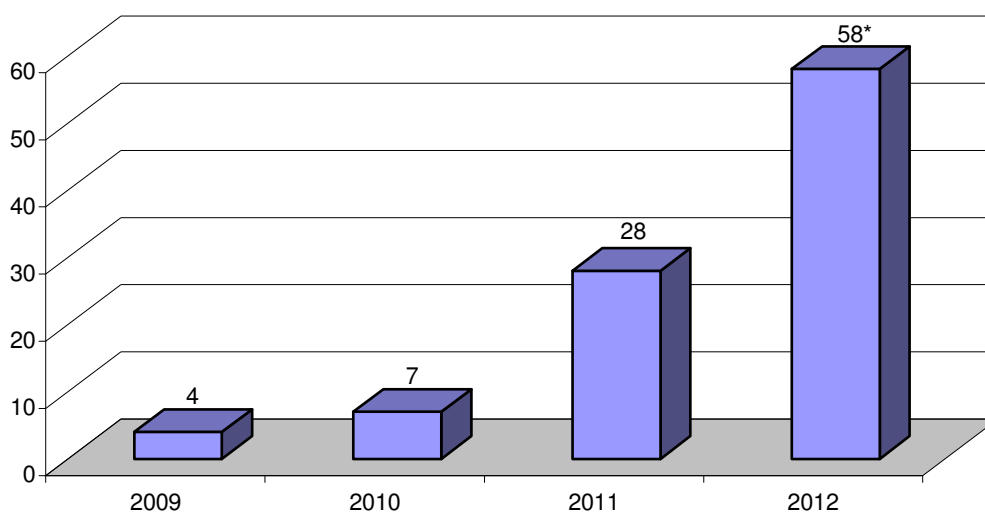
Финансирование капитального ремонта спортзалов



Динамика количества спортивных залов, соответствующих современным требованиям



**Динамика количества образовательных учреждений,
имеющих современные спортивные площадки**

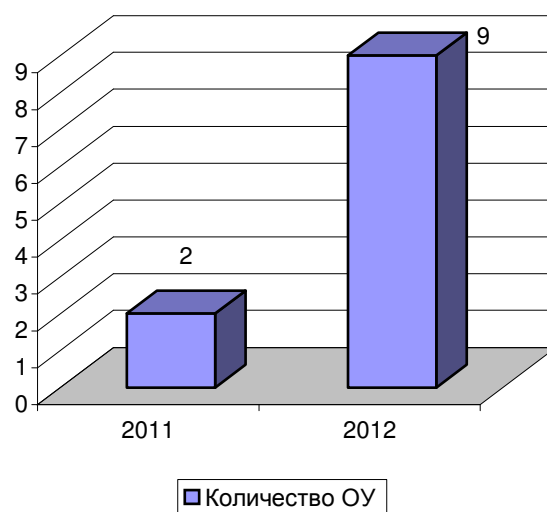
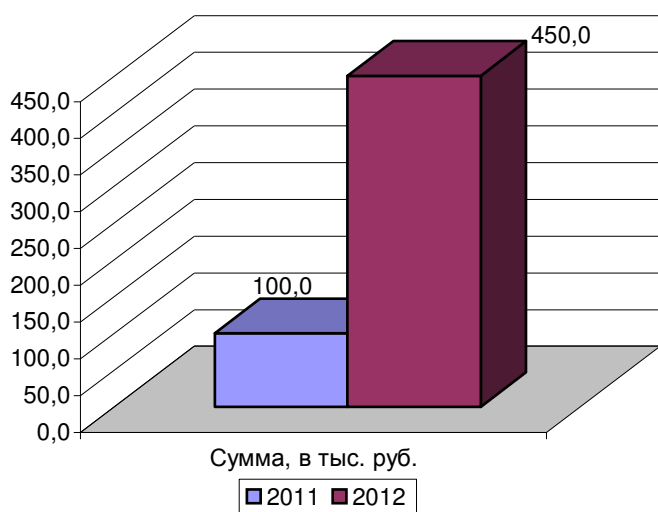


* 26 МБУ – устройство спортивных площадок за счет средств ОАО «АВТОВАЗ»

**Показатели обеспечения антитеррористической защищенности
муниципальных образовательных учреждений**

Мероприятия	2009 г	2010 г	2011 г	2012 г
Организация пропускного режима и ежедневного обхода территории	211 ОУ (100%)	203 ОУ (100%)	185 ОУ (100%)	175 ОУ (100 %)
Ограничение стоянки автотранспорта на расстоянии до 25 м до учреждения	211 ОУ (100%)	203 ОУ (100%)	185 ОУ (100%)	175 ОУ (100 %)
Информирование УВД о предстоящих ремонтных работах	211 ОУ (100%)	203 ОУ (100%)	185 ОУ (100%)	175 ОУ (100 %)
Инструктаж персонала по действиям в условиях террористической угрозы	211 ОУ (100%)	203 ОУ (100%)	185 ОУ (100%)	175 ОУ (100 %)
Наличие системы громкоговорящей связи (голосовая система оповещения)	71 МОУ (83,5%)	76 МОУ (91,5%)	83 МОУ (100%)	81 ОУ (100 %)
	58 МДОУ (65,9%)	71 МДОУ (81,6%)	81 МДОУ (100%)	69 ОУ (100 %)
Наличие средств связи, обеспечивающих своевременное информирование правоохранительных органов о возможных признаках террористической угрозы (КТС)	211 ОУ (100%)	203 ОУ (100%)	185 ОУ (100%)	175 ОУ (100 %)
Оснащение телефонов устройством автоматического определения номера (АОН)	72 МОУ (84,7%)	73 МОУ (88%)	83 МОУ (100%)	81 ОУ (100 %)
	68 МДОУ (77,2%)	75 МДОУ (86,2%)	81 МДОУ (100%)	69 ОУ (100 %)

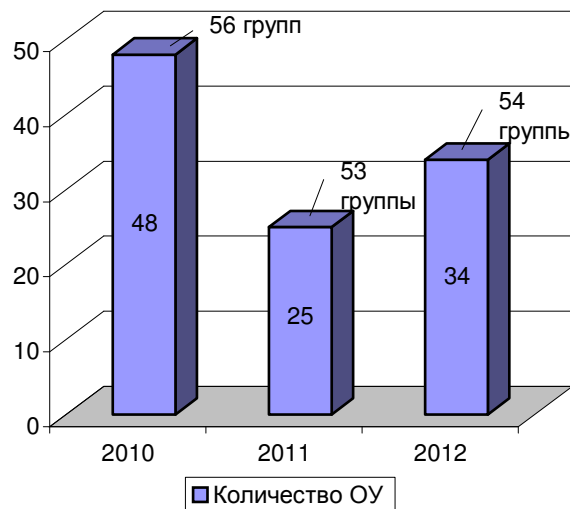
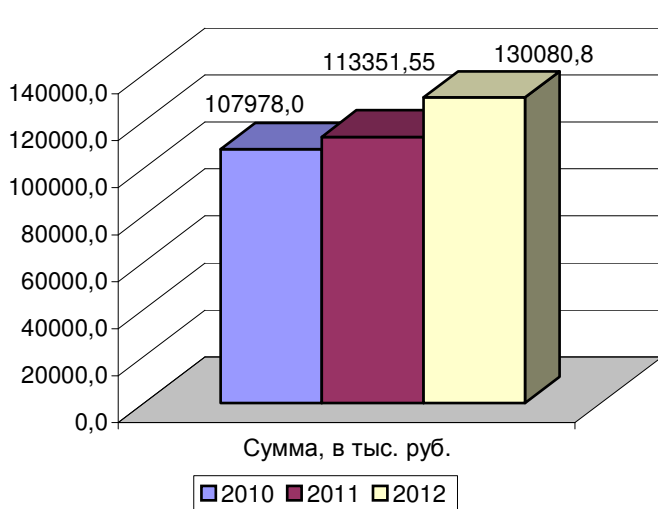
Финансирование работ по установке пандусов



Финансирование работ по капитальному ремонту и оснащению оборудованием и инвентарем для организаций отдыха и оздоровления детей

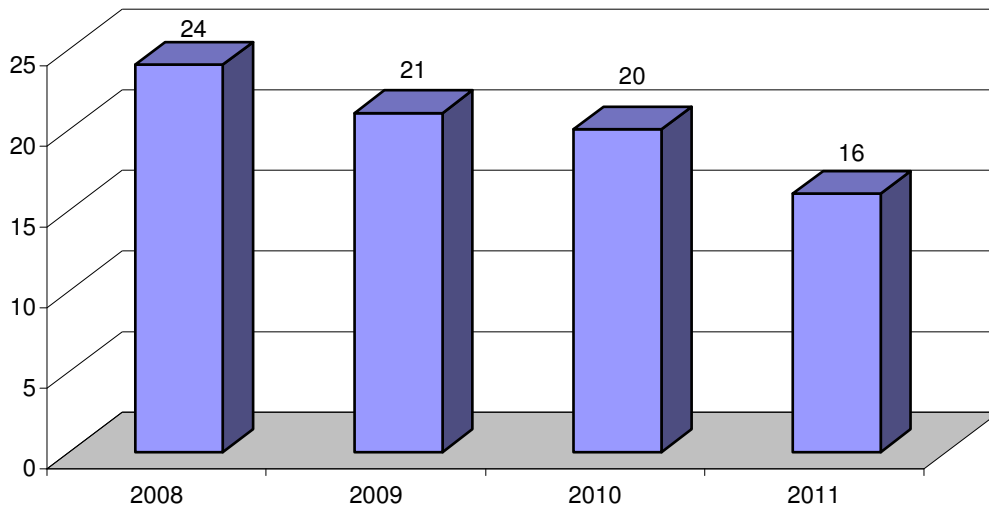
2012 г	
Сумма, в тыс. руб.	Количество ОУ
1515,869	1 (МБОУДОД ДОО(П)Ц «Гранит»)

Финансирование работ по капитальному ремонту и оснащению оборудованием и инвентарем для создания дополнительных мест для детей дошкольного возраста

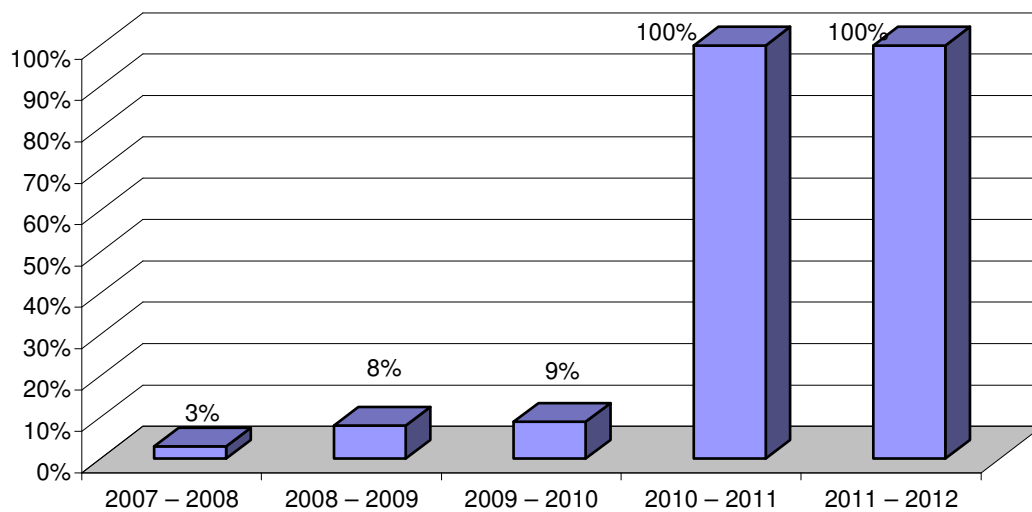


ИНФОРМАТИЗАЦИЯ ОБРАЗОВАНИЯ

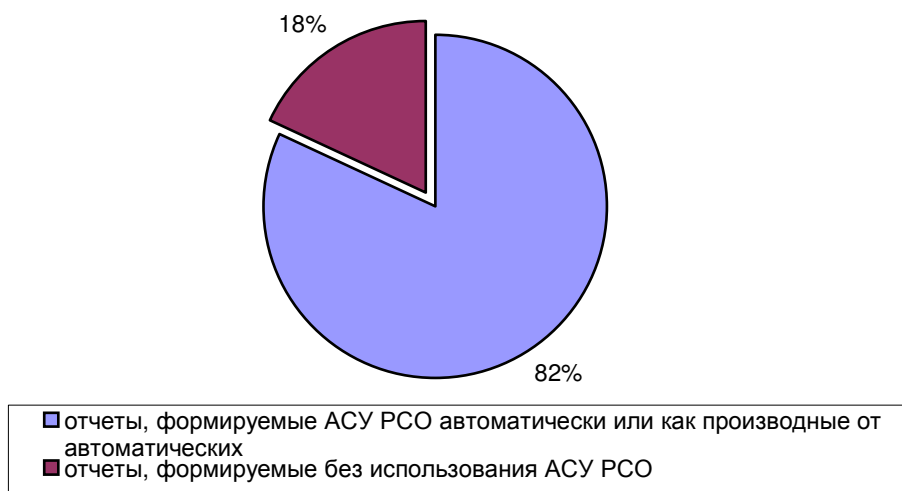
Количество учащихся на 1 компьютер в общеобразовательных учреждениях



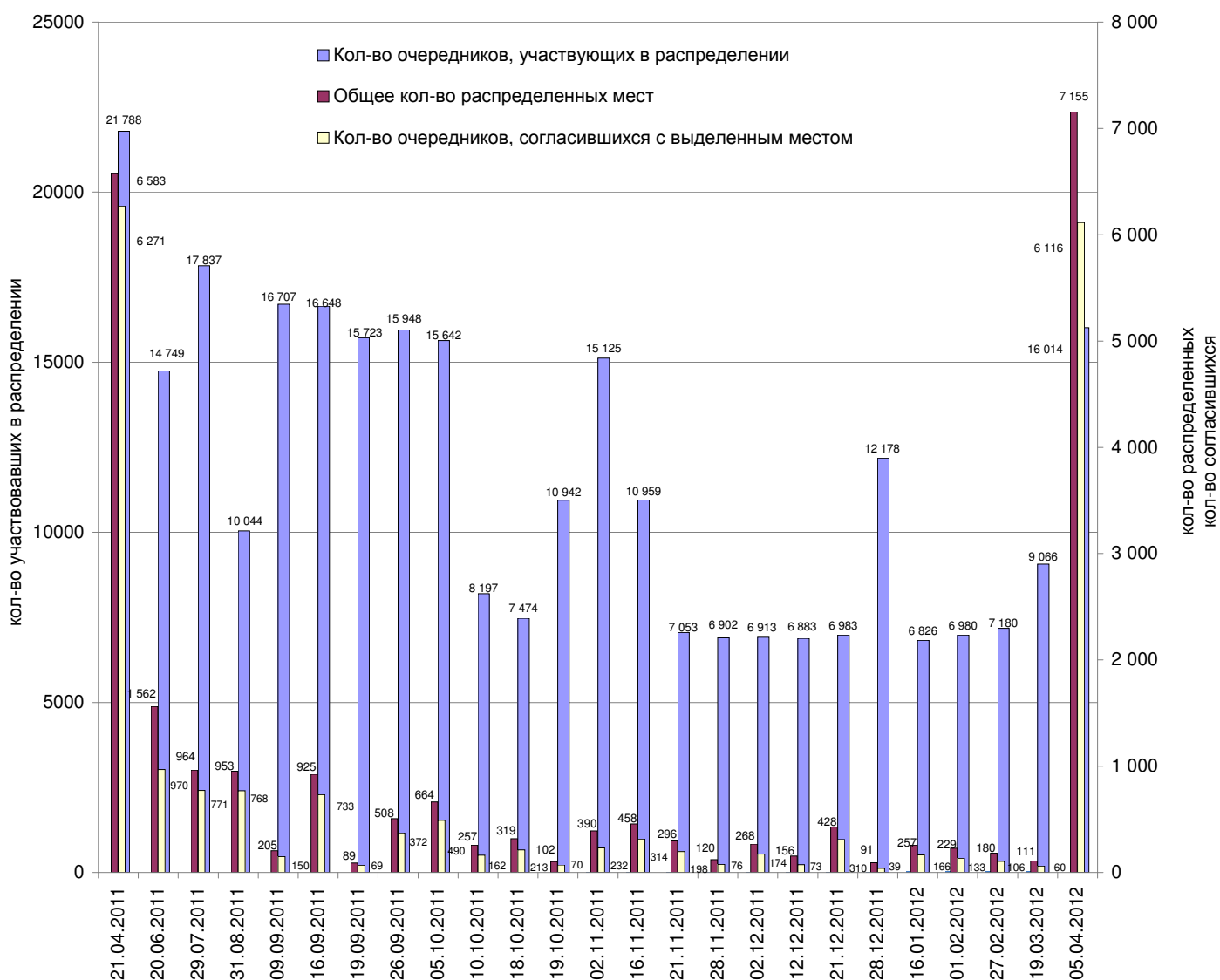
Доля школ, использующих АСУ РСО для текущего мониторинга качества образования



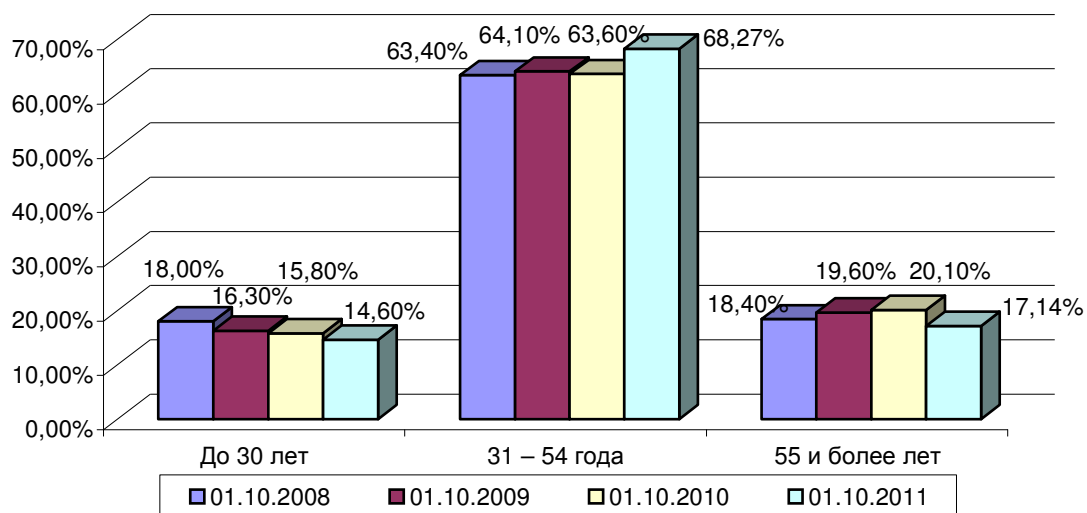
Автоматизация процесса подготовки отчетных форм



Количество очередников, участвовавших в автоматизированных распределениях и получивших места в ДОУ г. о. Тольятти в 2011 – 2012 учебном году



Состав педагогических работников



Участие педагогических работников муниципальных образовательных учреждений всех типов и видов в конкурсах профессионального мастерства (2009 – 2012 гг.)

